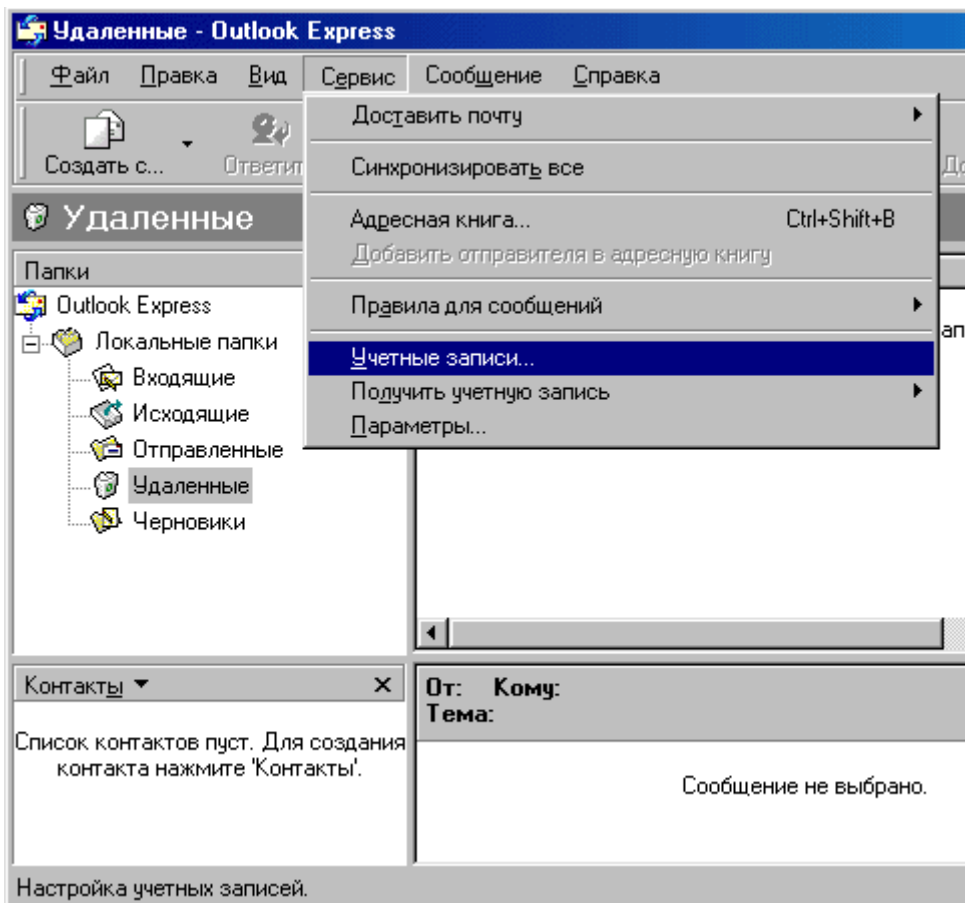
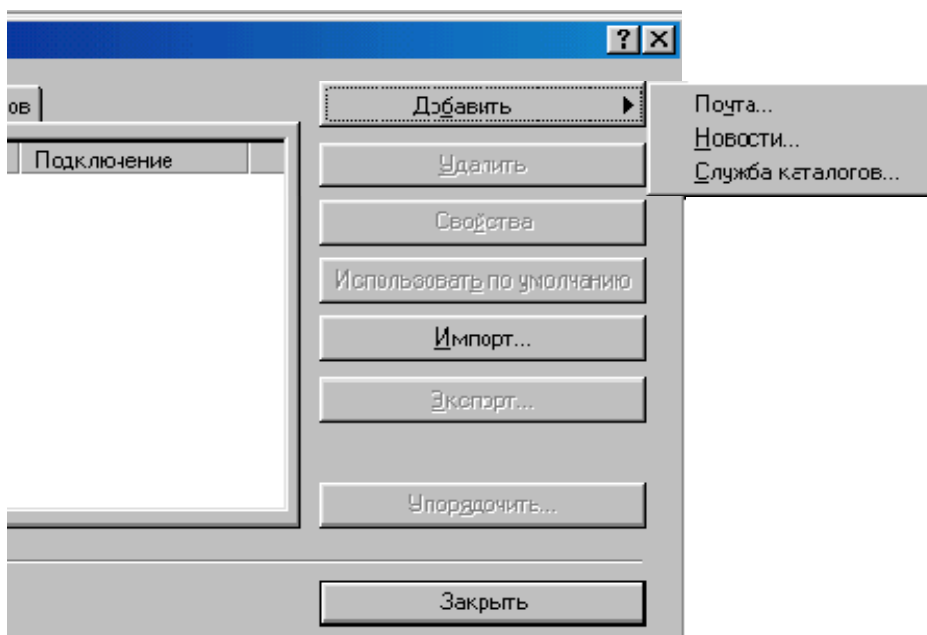


# Настройка Почта Outlook Express Rus для абонентов ТНПКО

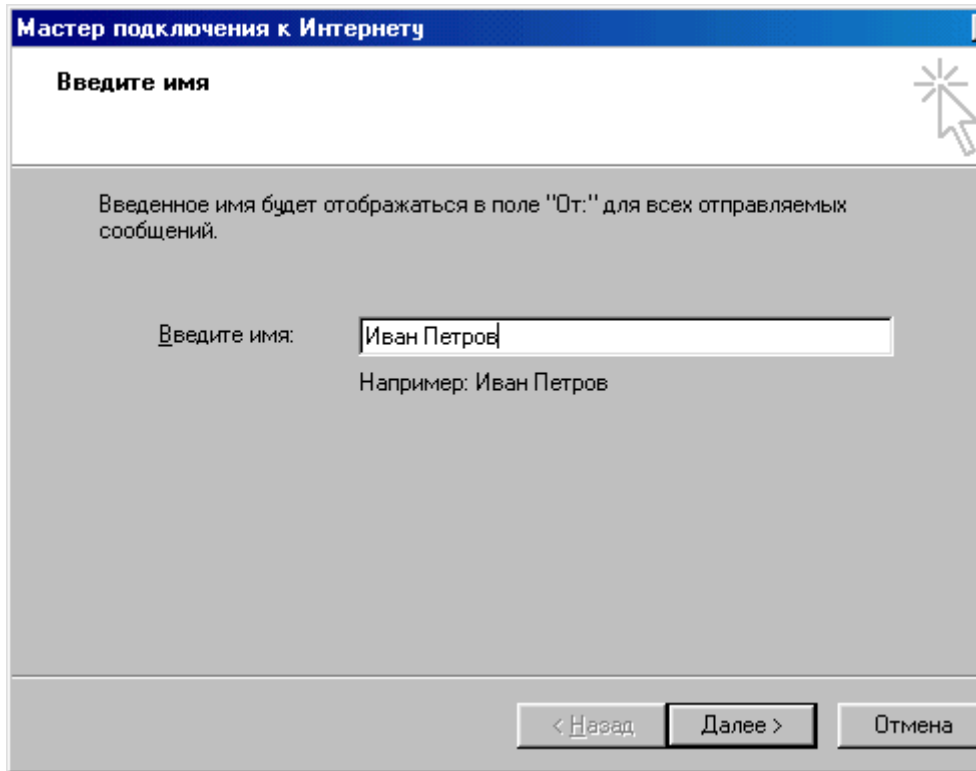
Для того, чтобы настроить почтовый ящик откройте Outlook Express, нажмите "Сервис" → "Учетные записи ..."



Перейдите на вкладку "Почта", нажмите кнопку "Добавить" → "Почта..."



Введите имя для дальнейшего обращения, например, можно вписать свое имя.



**Мастер подключения к Интернету**

**Введите имя**

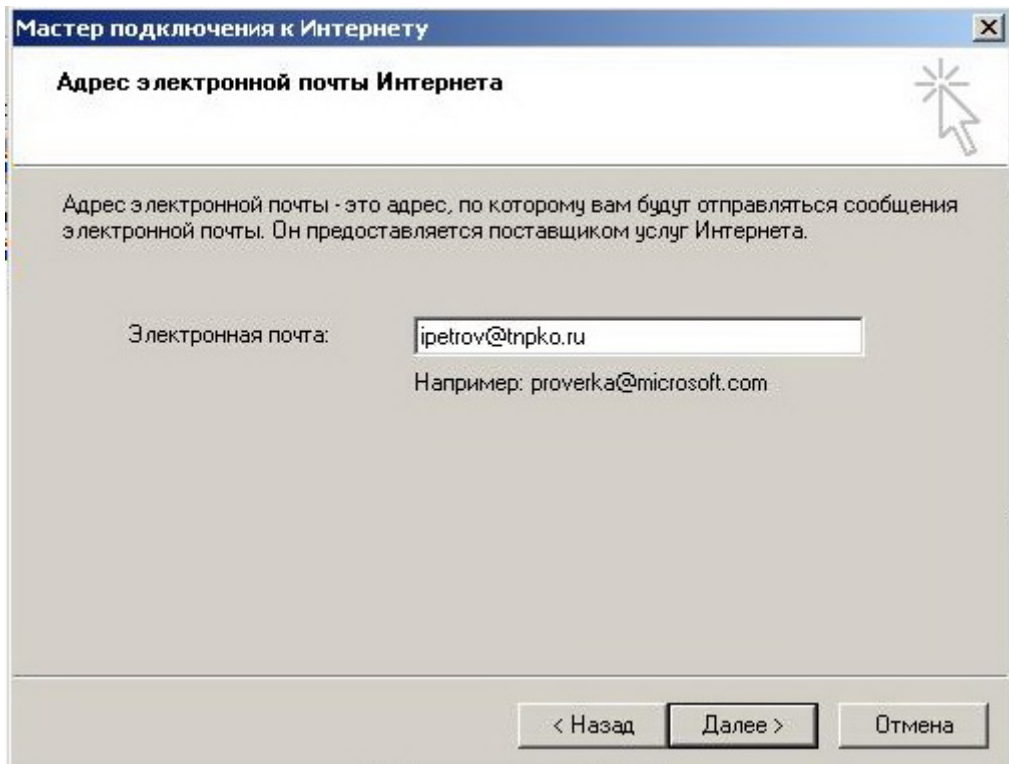
Введенное имя будет отображаться в поле "От:" для всех отправляемых сообщений.

Введите имя:

Например: Иван Петров

< Назад    Далее >    Отмена

Введите имя своего почтового ящика.



**Мастер подключения к Интернету**

**Адрес электронной почты Интернета**

Адрес электронной почты - это адрес, по которому вам будут отправляться сообщения электронной почты. Он предоставляется поставщиком услуг Интернета.

Электронная почта:

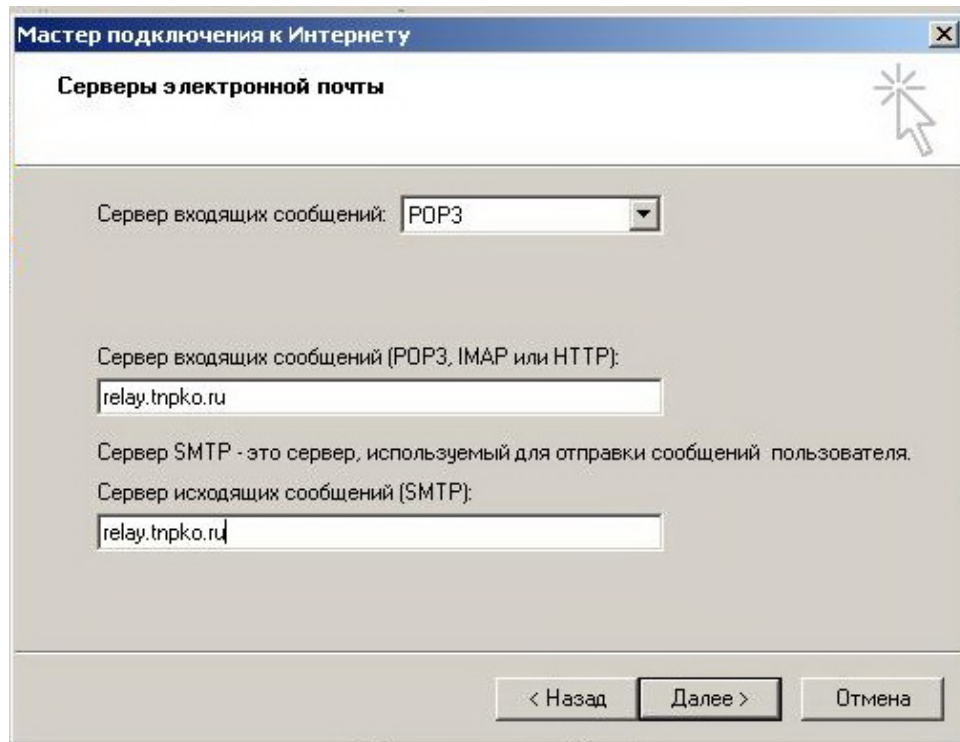
Например: proverka@microsoft.com

< Назад    Далее >    Отмена

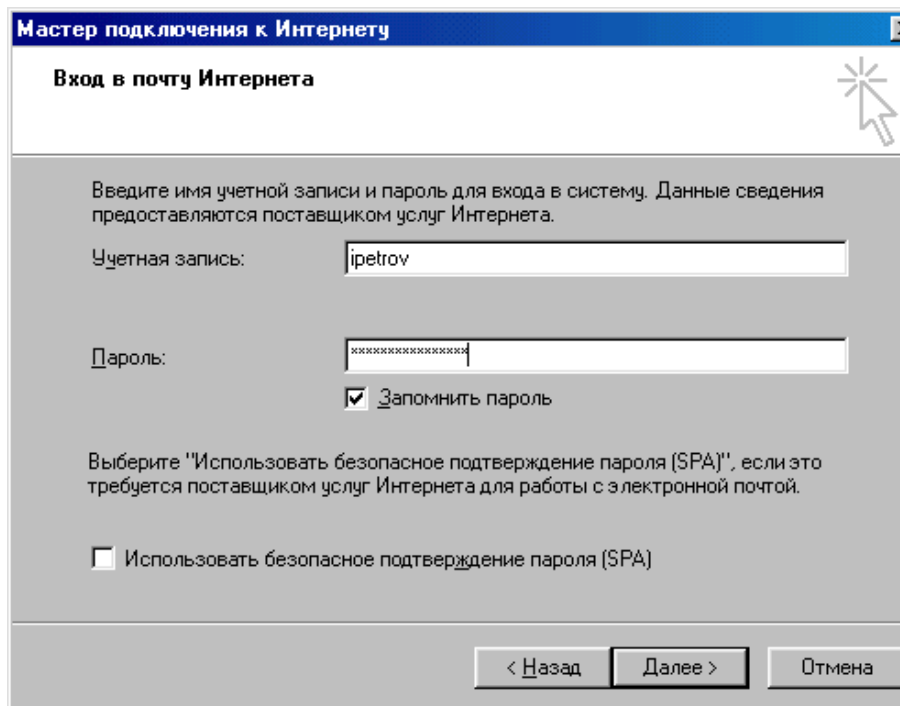
На закладке "Серверы электронной почты" необходимо указать серверы входящих (POP) и исходящих (SMTP) сообщений.  
Если у вас почтовый ящик от Телесет( ....@tnpko.ru ), то

POP: relay.tnpko.ru  
SMTP: relay.tnpko.ru

Если у вас почтовый ящик, например, зарегистрирован на [www.mail.ru](http://www.mail.ru) или [www.hotbox.ru](http://www.hotbox.ru), то POP - сервер пишем, соответственно, [pop.mail.ru](http://pop.mail.ru) и [pop.hotbox.ru](http://pop.hotbox.ru).  
Дополнительную информацию вы можете узнать непосредственно на сайте, где производили регистрацию.



Введите логин и пароль вашего почтового ящика.



Настройка почтового ящика завершена, нажимаем "Готово".

