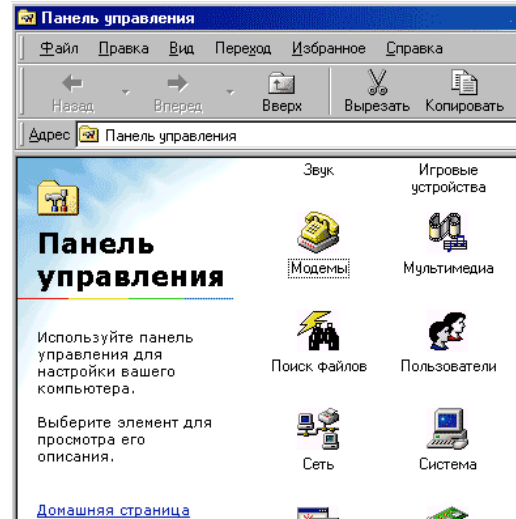
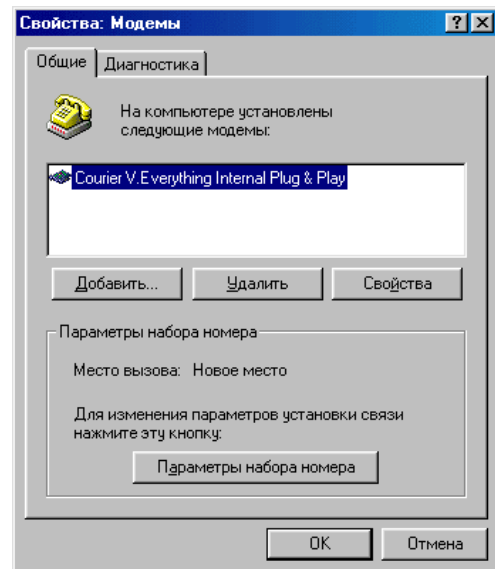


Настройка операционных систем для Windows 98 / Me для абонентов ТНПКО.

Настройка удаленного доступа начинается с того, что Вы заходите в "Панель управления" (Пуск -> Настройка -> Панель управления).

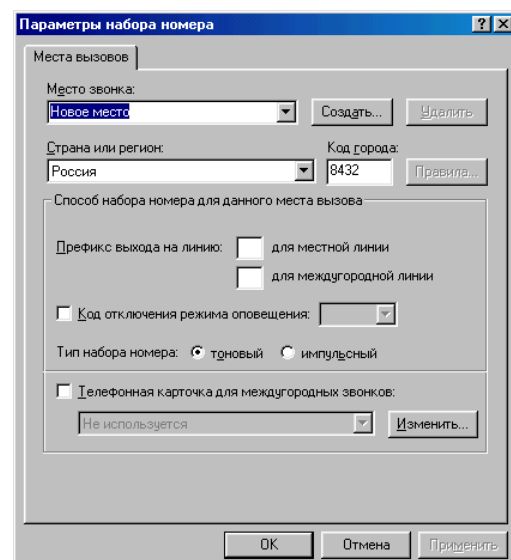


Откроем сначала "Модемы", убедимся, что там установлен один модем, который определен системой.

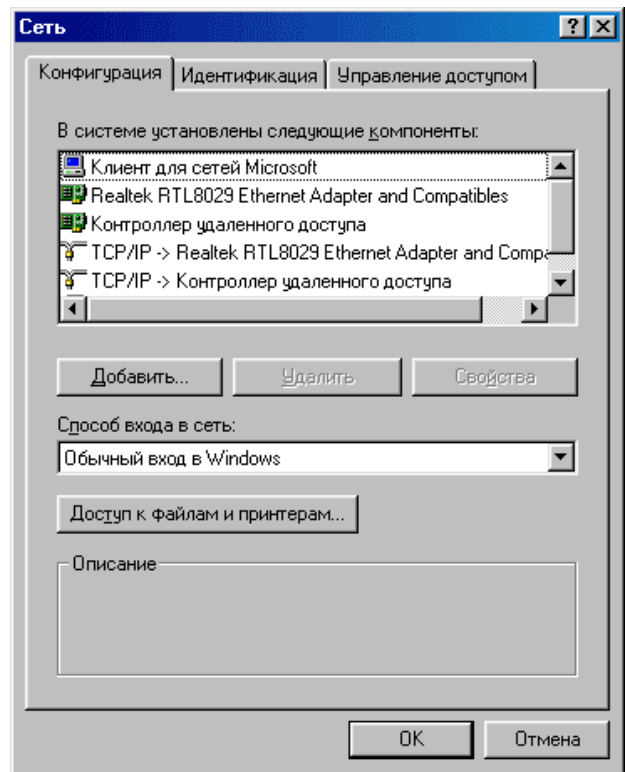


Если там установлен стандартный модем, то лучше удалите его и установите его с помощью диска с драйверами.

В параметрах набора номера, убедитесь в том, что не используются ни какие префиксы, тип набора номера соответствует вашей телефонной станции, или тоновый (все станции ТНПКО и новые АТС), или импульсный (в основном станции старого образца).

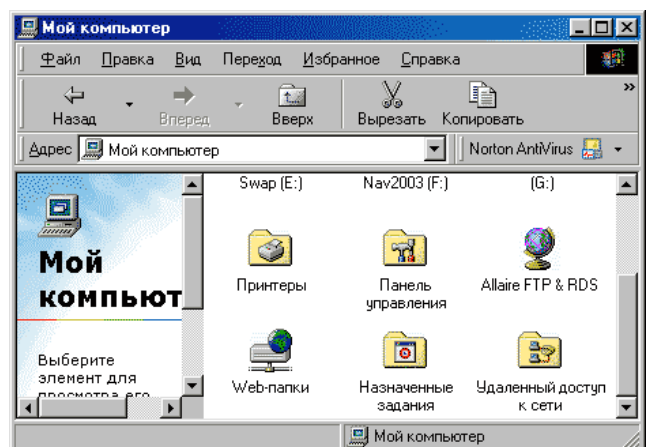


Теперь проверим настройки сети (Пуск -> Настройка -> Панель управления -> Сеть). Для работы в интернете необходимо наличие следующих компонентов: Контроллера удаленного доступа, TCP/IP - Контроллера удаленного доступа и Клиент для сетей Microsoft.

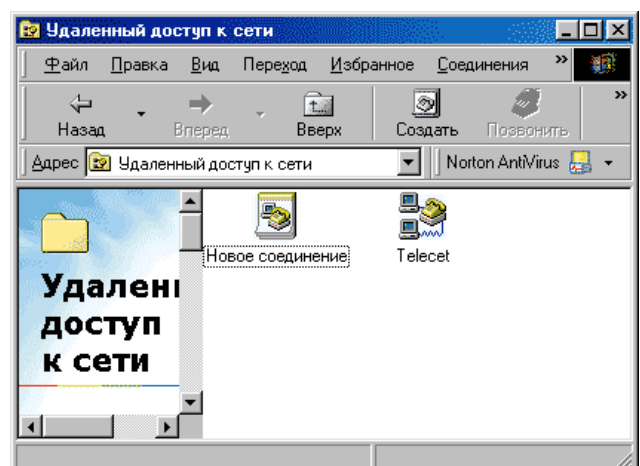


Теперь настроим само подключение, дважды щелкните на значке "Мой компьютер" на рабочем столе и в открывшемся окне выберите элемент "Удаленный доступ к сети".

В окне программы "Удаленный доступ к сети" необходимо создать элементы, которые будем называть соединениями. Каждое соединение определяет характеристики сеанса связи: телефон модемного пула, типы и параметры используемых протоколов и т.п.

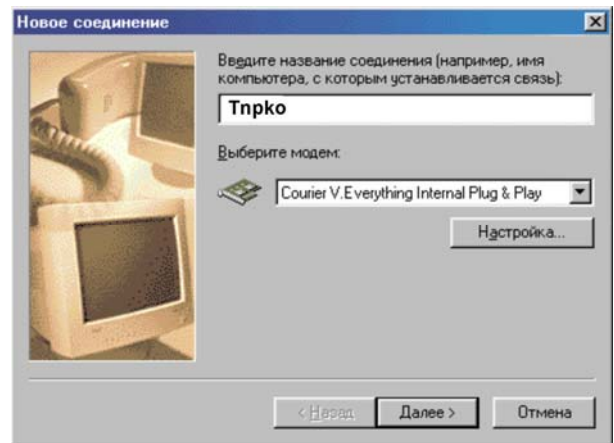


В появившемся окне "Удаленный доступ к сети" выберите значок "Новое соединение".



В следующем окне в строке "Введите название соединения..." введите название нового соединения. Это может быть любой текст, например, "ТНРКО".

Удостоверьтесь, что в строке "Выберите модем:" правильно установлен модем. Модем должен быть указан тот, который находится в ("Панели управления" -> "Модемы"). Нажмите кнопку "Далее".



Заполните поля:

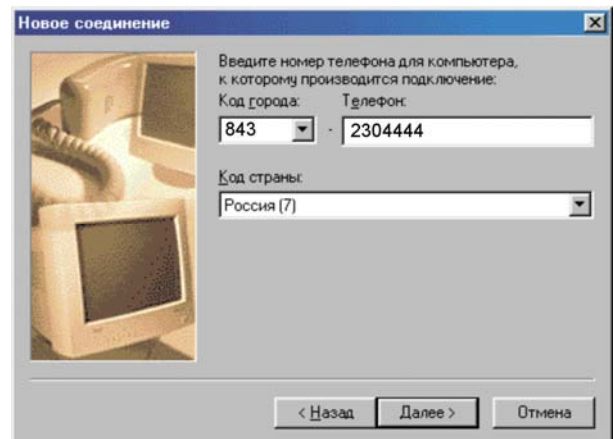
Код города: - для Казани 843;

Телефон: - введите номер для дозвона на модемные пулы узла 2304444;

Код страны: - выберите "Россия (7)".

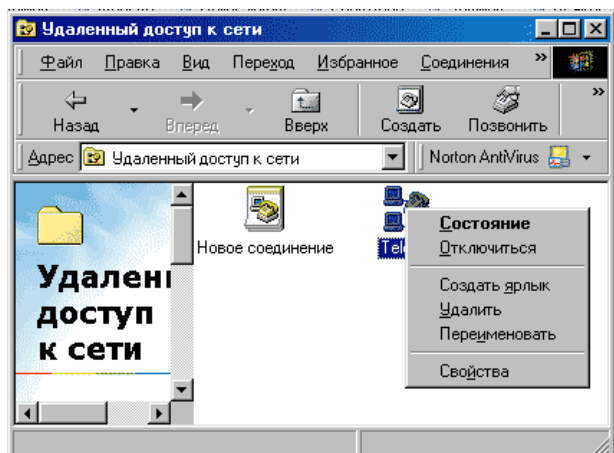
Нажмите кнопку "Далее".

Появится диалоговое окно, удостоверяющее, что Вы создали новое соединение. Проверьте сделанные установки и нажмите кнопку "Готово".

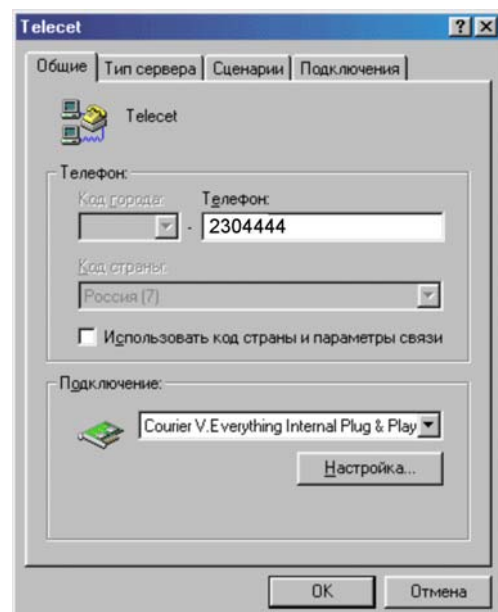


В результате проделанных действий в окне "Удаленный доступ к сети" появится значок вновь созданного соединения, в нашем примере "ТНРКО". Каждому соединению ставится в соответствие один телефонный номер, поэтому удобно создать, столько соединений, сколько телефонных номеров Вы будете использовать.

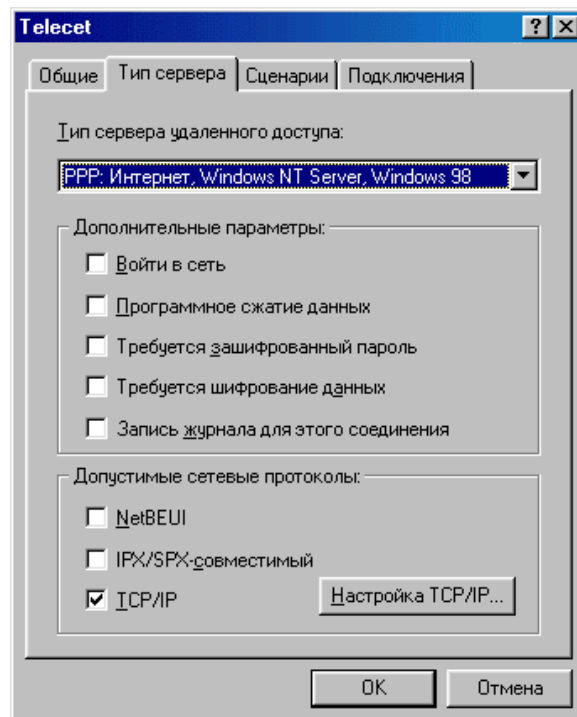
Соединение создано. Откройте свойство этого соединения (правой кнопкой мыши на этом соединении).



Снимите галочку с "Использовать код страны и параметры набора номера".



Перейдите на закладку "Тип сервера". Снимите все галочки, кроме TCP/IP.



Итак, все готово. Теперь пробуем подключиться, используя соединение, которое мы создали ("Мой компьютер" -> "Удаленный доступ к сети").