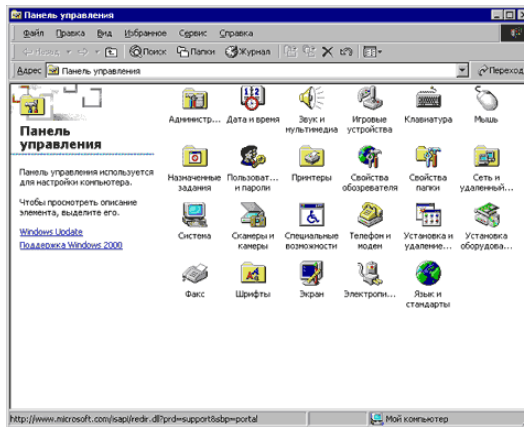
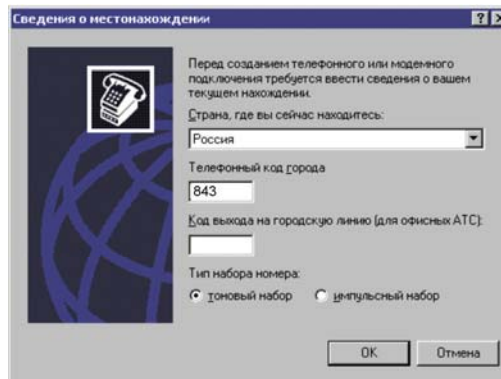


# Настройка операционных систем для Windows 2000 для абонентов ТНПКО

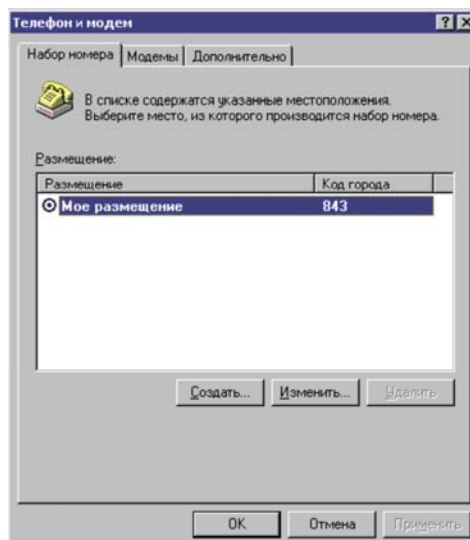
Настроим удаленный доступ в Windows 2000. Если Вы только купили и установили модем, то первым шагом необходимо настроить все, что касается телефона и модема. Зайдите в "Панель управления" -> "Телефоны и модемы"



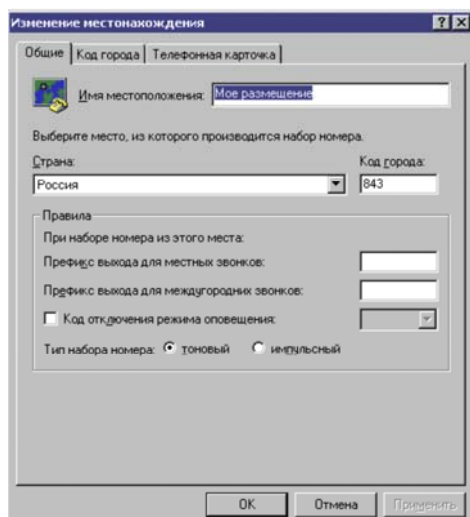
Перед Вами появится следующее окно. Укажите код города и тип набора номера. Нажмите "Ok".



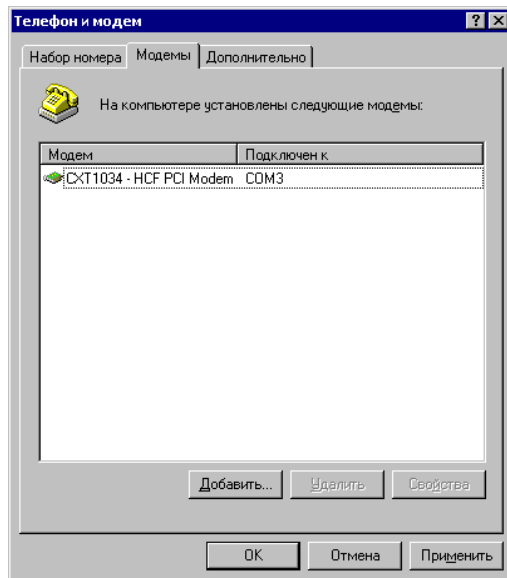
Откроется окно, в котором будет возможность изменить параметры набора номера, нажав кнопку "Изменить" ( "Edit" ).



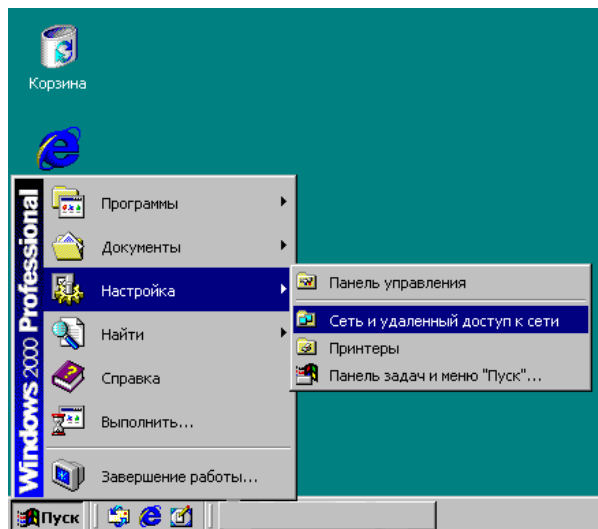
Откроется окно, в котором можно будет изменить параметры набора номера, нажив кнопку "Изменить" ( "Edit" ).



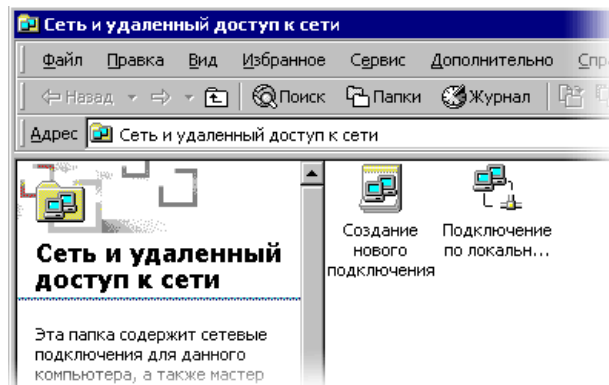
Перейдем на вкладку "Модемы", где показано, какой модем установлен.



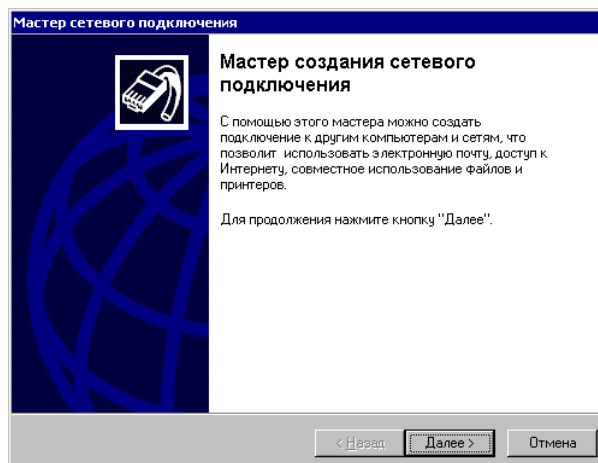
Удостоверившись, что всё готово, перейдем в "Пуск" -> "Настройка" -> "Сеть и удаленный доступ к сети".



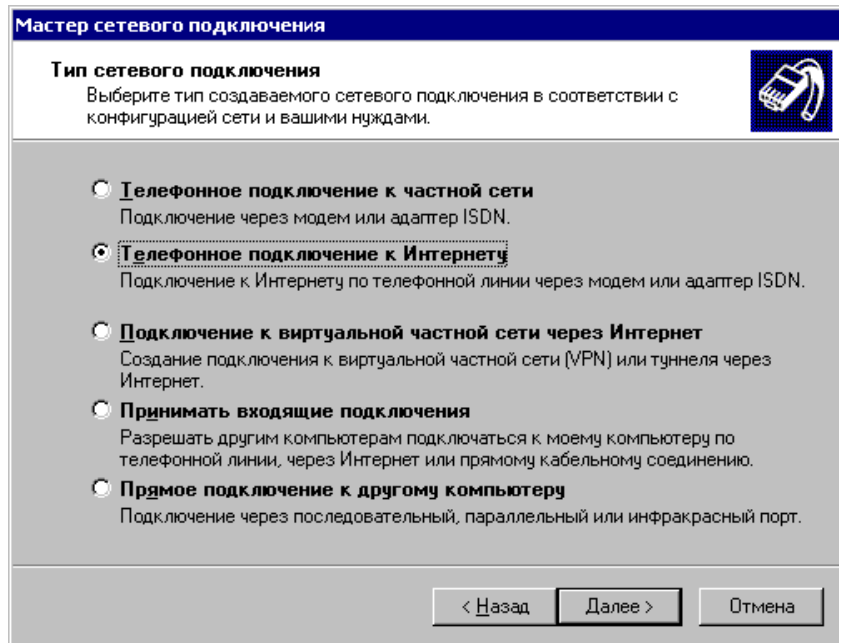
Откроется окно, нажмем "Создать новое подключение".



Нажимаем "Далее".



Выбираем "Телефонное подключение к интернету", нажимаем "Далее".



Выбираем "настроить соединение вручную ...", нажимаем "Далее".

### Вас приветствует мастер подключения к Интернету

Мастер помогает подключить компьютер к Интернету. С его помощью можно настроить новую или использовать существующую учетную запись Интернета.

- Получить новую учетную запись. (Модем должен быть подключен к телефонной линии.)
- Использовать существующую учетную запись. (Модем должен быть подключен к телефонной линии.)
- Настроить соединение с Интернетом вручную или подключиться к Интернету через локальную сеть.

Чтобы оставить настройки соединения с Интернетом без изменения, нажмите кнопку "Отмена".

Чтобы узнать больше об Интернете, нажмите кнопку "Учебник".

[Учебник](#)

< Назад

Далее >

Отмена

Выбираем "Подключение через телефонную линию", нажимаем "Далее".

### Установка подключения к Интернету

Если у вас уже есть учетная запись у поставщика услуг Интернета, можно произвести соединение по телефонной линии через модем. Если ваш компьютер подключен к локальной сети, можно получить доступ в Интернет из локальной сети.

Как вы подключаетесь к Интернету?

- Я подключаюсь к Интернету по телефонной линии через модем
- Я подключаюсь к Интернету через локальную сеть

Прописываем телефон **230-44-44** или **230-33-33**, убираем "Использовать код страны и правила дозвона". Нажимаем "Далее".

Введите номер телефона для соединения с поставщиком услуг Интернета.

Код города: 8432 – Номер телефона: 2304444

Страна и код страны: Россия (7)

Использовать код города и правила дозвона

Чтобы настроить параметры соединения, нажмите кнопку "Дополнительно".  
Обычно поставщики услуг Интернета не требуют дополнительных настроек.

Дополнительно...

Пишем имя пользователя ( логин ) -> **credit** и пароль -> **credit**

Для подключения введите имя и пароль пользователя. Если они вам не известны, обратитесь к вашему поставщику услуг Интернета.

Имя пользователя: credit

Пароль: xxxxxx

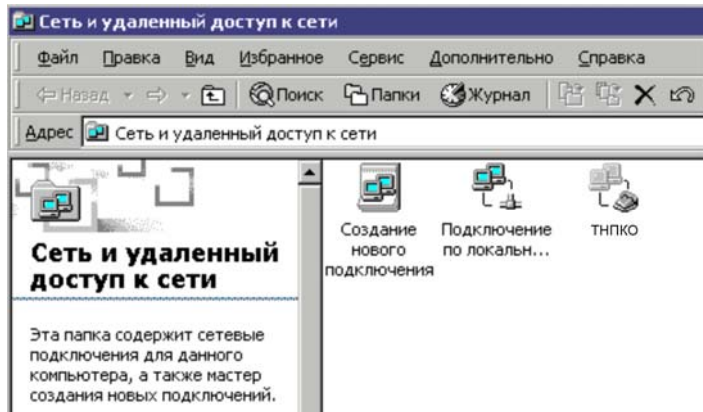
Указываем название нашего соединения ТНПКО.

Сведения об учетной записи Интернета записываются в виде удаленного соединения, которому будет присвоено указанное вами имя.

Введите имя удаленного соединения. Это может быть название вашего поставщика услуг Интернета или любое другое имя.

Имя соединения: ТНПКО

Нажимаем "Далее", соединение создано.



Нажимаем подключится, выходит следующее окно, в котором прописаны уже "Пользователь" и "Пароль". Нажимаем "Вызов".

Подключение: Telecet

Пользователь: credit

Пароль: xxxxxx

Сохранить пароль

Вызов Отмена Свойства Справка